

## INTRODUCCIÓN

La Organización Internacional para las Migraciones (OIM), a través de la Unidad de Información para los países del Norte de Centroamérica, en el marco del proyecto Respuestas Integrales sobre Migración en Centroamérica (IRM), con el financiamiento de la Agencia de los Estados Unidos para el Desarrollo Internacional (USAID), desarrolló la Encuesta sobre niñez y adolescencia migrante no acompañada retornada a Honduras.

Esta encuesta de hogares permite generar información sobre las características sociodemográficas y educativas de la niñez y adolescencia migrante retornada de forma forzosa, su trayecto migratorio, la composición del hogar al que retorna, las condiciones de la vivienda, recepción de remesas, datos laborales, entre otros temas.

## METODOLOGÍA

**Población objetivo:** hogares de niñez y adolescencia migrante no acompañada retornada de forma forzosa a Honduras.

**Método de recolección:** encuesta de hogares realizada a madres, padres o responsables legales de las niñas, niños y adolescentes migrantes retornados en el centro de atención para niñez y familiares migrantes - Belén.

**Universo de población objetivo:** 2,458

**Tamaño de muestra:** 771

**Margen de error:** 2.92% (3.62% para niños; 4.72% para niñas) con 95% de nivel de confianza.

**Período de referencia del levantamiento de datos:** 1 de julio a 31 de diciembre de 2021.

## PRINCIPALES HALLAZGOS

- **Las niñas, niños y adolescentes migrantes no acompañados retornados a Honduras se compone principalmente de adolescentes de 13 a 18 años (91%).** Con respecto al sexo, 65 por ciento son niños y 35 por ciento son niñas. Asimismo, una buena parte no cumple con la escolaridad mínima esperada según su edad (45%).
- **Las motivaciones para migrar son múltiples (40% indicó más de un motivo),** entre las que destacan: mejores condiciones de vida (71%), reunificación familiar (30%) y trabajo (33%).
- **La mayor parte de niñas y niños recorrió el camino con un traficante de personas (44%).** Sin embargo, el porcentaje que migró por este medio es mayor para las niñas (53%) que para los niños (38%). El 98 por ciento de la niñez se dirigían hacia Estados Unidos.
- **Los hogares a los que retorna la niñez migrante no acompañada presentan diversas carencias.** El 11 por ciento no tiene acceso a agua potable por cañería (utilizan pozos, ríos, entre otros). Por otro lado, cuatro de cada cinco hogares no cuentan con inodoro, sino que utilizan letrina (64%) y fosa séptica (16%).

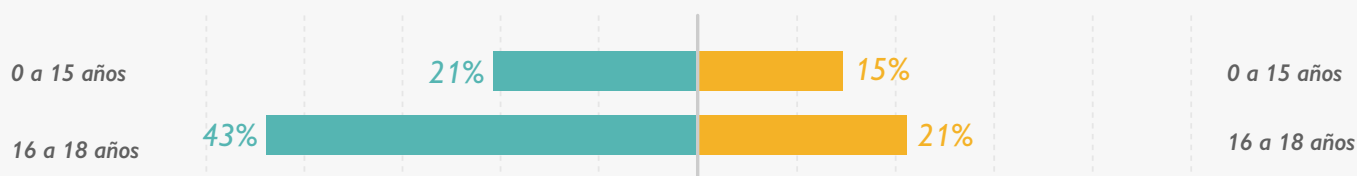
# 01 CARACTERÍSTICAS SOCIOECONÓMICAS DE LA NIÑEZ MIGRANTE RETORNADA<sup>1</sup>

**64.8%**  
NIÑOS

**15.6 años**  
Edad promedio

**35.2%**  
NIÑAS

**15.2 años**  
Edad promedio



! Porcentaje de población que se autoidentifica como indígena: 2.3%

## Escolaridad mínima esperada<sup>2</sup>

**44.7%**

de la niñez y adolescencia migrante retornada de 12 a 17 años

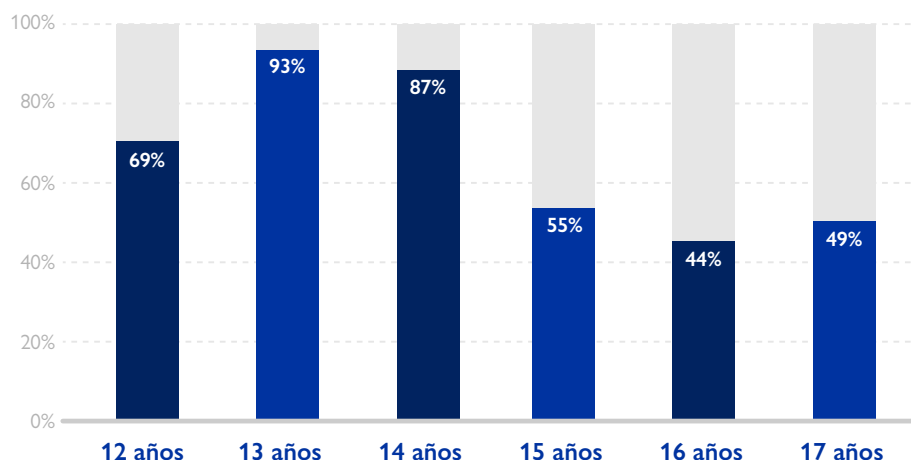
**NO cumple con la escolaridad mínima esperada**

El porcentaje de niñez y adolescencia que no cumple con la escolaridad mínima esperada para su edad es mayor para los niños (48%) que para las niñas (39%).

A nivel nacional, el porcentaje de niñez de 12 a 17 años que no cumple con la escolaridad mínima esperada según su edad es 23.8% (INE, 2019).

### Porcentaje que cumple escolaridad mínima esperada

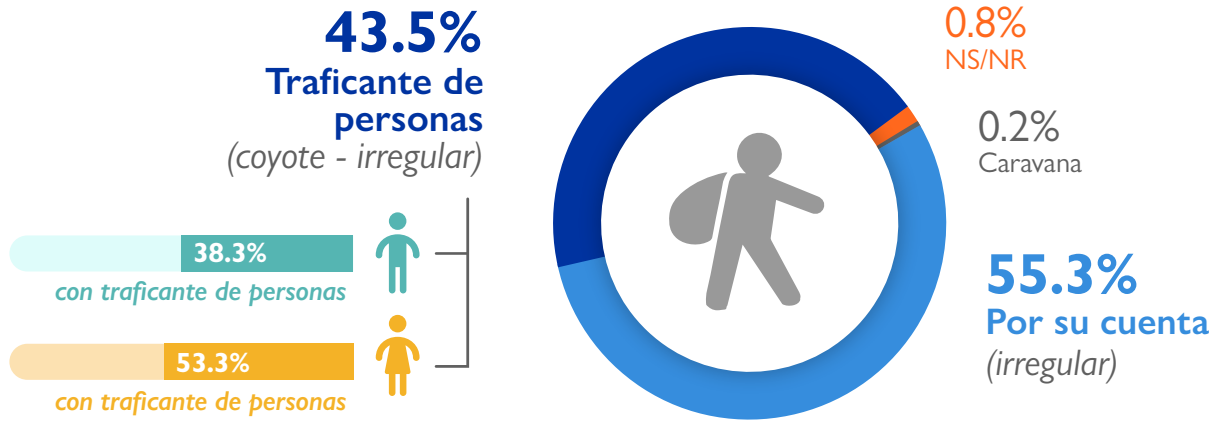
- Cumple escolaridad mínima
- NO cumple escolaridad mínima



1. Una persona no cumple con la escolaridad mínima esperada si tiene dos o más años de sobreedad para el último grado aprobado, según los valores esperados en el sistema educativo formal de cada país.  
 2. Los procesos de recepción de niñez y adolescencia migrante no acompañada retornada están diseñados para población menor de 18 años. Sin embargo, en algunos casos se atienden personas de 18 años o más, debido a diversos motivos, tales como cumplimiento de edad en el proceso de retorno, autoreporte de edad al momento de la aprehensión por falta de documentos, entre otros.

## 02 CONDICIONES MIGRATORIAS DE LA NIÑEZ MIGRANTE RETORNADA

### Medios de migración



### Lugar de destino

**98%** tenía como destino final Estados Unidos  
95% fueron aprehendidos en tránsito

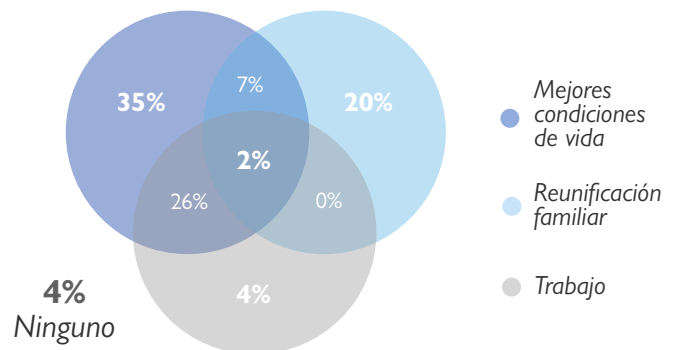


Georgia  
New York New Jersey  
California Carolina del Norte  
Maryland **Texas**  
Virginia Louisiana Tennessee  
Florida

### Motivos para migrar

- 71%** Mejores condiciones de vida
- 33%** Trabajo (Desempleo a mejores condiciones de empleo)
- 30%** Reunificación familiar<sup>3</sup>
- 13%** Otros<sup>4</sup>

#### Análisis multicausal de motivos para migrar

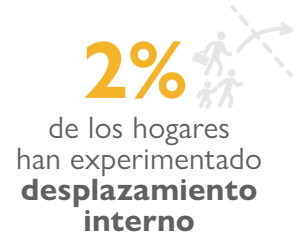


3. Reunificación familiar: con otros familiares diferentes de padre y madre (36%), con madre (35%), con padre (21%) y con ambos, padre y madre (9%).  
4. Otros incluye: violencia o inseguridad, desastres naturales, problemas con propiedad de tierra, enfermedad o aventura

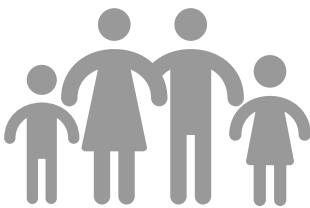
# 03

## CARACTERÍSTICAS DEL HOGAR AL QUE RETORNA LA NIÑEZ MIGRANTE

### Movilidad humana en el hogar



### Composición del hogar



En promedio **4.2 PERSONAS** residen en los hogares de la niñez migrante

Edad	Hombres	Mujeres	Total
0 a 12 años	0.4	0.4	0.8
13 a 17 años	0.2	0.2	0.4
18 a 59 años	0.8	1.0	1.8
+60 años	0.1	0.1	0.2
Niñez Migrante	0.7	0.3	1.0
<b>TOTAL</b>			<b>4.2</b>

### Responsables de la niñez migrante



**38.2%**

Hogares donde la niñez **vive con uno de sus padres**



**33.3%**

Hogares donde la niñez **vive con ambos padres**



**23.1%**

Hogares donde la niñez **vive con sus abuelos o abuelas**



**10.4%**

Hogares donde la niñez **vive con sus tíos o tías**

### Características del jefe/jefa de hogar



**60.3%**  
MUJERES



**39.7%**  
HOMBRES

**46.2 años**  
Edad promedio

**5.1 años de escolaridad**  
Escolaridad promedio

## 04 CONDICIONES DE LA VIVIENDA

### Características de la vivienda



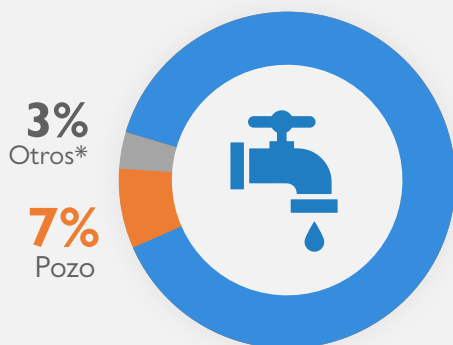
A nivel nacional, el **93%** de los hogares tiene conexión eléctrica. (INE, 2019)



A nivel nacional, el **69%** de los hogares son propietarios de la vivienda. (INE, 2019)

Inquilino (alquila)	14%
Pertenece a un familiar en el mismo país	3%
Pertenece a un familiar en el exterior	1%
Otros	4%

### Tipo de acceso al agua



**89%** de los hogares tiene **cañería o tubería con conexión propia**

A nivel nacional, el **87%** de los hogares tiene acceso a agua por tubería. (INE, 2019)

\*Otros incluye: río, quebrada o fuente natural (1%), cañería o tubería con conexión del vecino (1%), otro tipo (1%) y chorro o llave pública (<1%).

### Tipo de servicio sanitario



A nivel nacional, el **64%** de los hogares tiene inodoro conectado a red de drenajes. (INE, 2019)