

INTRODUCCIÓN

La Organización Internacional para las Migraciones (OIM), a través de la Unidad de Información para los países del Norte de Centroamérica, desarrolló la Encuesta de hogares de movilidad humana sobre niñez y adolescencia migrante no acompañada retornada a Honduras. Esta actividad se desarrolla en el marco del programa “Respuestas Integrales sobre Migración en Centroamérica” (IRM), con el apoyo de la Agencia de los Estados Unidos para el Desarrollo Internacional (USAID).

Esta encuesta de hogares permite generar información sobre las características sociodemográficas y educativas de la niñez y adolescencia migrante retornada de forma forzosa, su trayecto migratorio, la composición del hogar al que retorna, las condiciones de la vivienda, recepción de remesas, datos laborales, entre otros temas.

METODOLOGÍA

Población objetivo: niñez y adolescencia migrante no acompañada retornada de forma forzosa a Honduras.

Método de recolección: encuesta de hogares realizada a madres, padres o responsables legales de las niñas, niños y adolescentes migrantes retornados en el centro de atención para niñez y familiares migrantes - Belén.

Universo de población objetivo: 1,502 niñas, niños y adolescentes no acompañados retornados a Honduras (julio - diciembre 2022; CONMIGHO).

Tamaño de muestra: 201 niñas, niños y adolescentes no acompañados retornados a Honduras.

Margen de error: 6.2% (10.9% para niñas; 7.6% para niños) con 95% de nivel de confianza.

Período de levantamiento de datos: del 4 de julio al 30 de diciembre de 2022.

PRINCIPALES HALLAZGOS

- **La niñez y adolescencia no acompañada retornada a Honduras se compone principalmente de adolescentes de 12 a 18 años (89.3%).** El 68.4 por ciento son niños y 31.6 por ciento son niñas. Asimismo, la mayor parte no cumple con la escolaridad mínima esperada según su edad (45.2%).
- **Las motivaciones para migrar son múltiples (47.4% indicó más de un motivo), entre las que destacan: mejores condiciones de vida (81.1%), trabajo (27.8%) y la reunificación familiar (29.2%).**
- **La mayor parte de la niñez retornada recorrió la ruta migratoria por cuenta propia (63.4%), mientras que un 30.5 por ciento con traficante de personas. Un 55.4 por ciento indicó haber identificado al traficante por referencia de familiares o amigos¹.** Para las niñas es mayor el porcentaje que migró por este medio (36.8%) que para los niños (27.6%). El 97.7 por ciento de la niñez migrante se dirigía hacia Estados Unidos.
- **Los hogares a los que retorna la niñez migrante no acompañada presentan diversas carencias.** El 7.6 por ciento no tiene acceso a agua potable por cañería (utilizan pozos, ríos, entre otros). Además, el 48.7 por ciento no cuentan con inodoro, sino que utilizan letrina (23.6%) y fosa séptica (25.1%).

1. Indicador con información disponible a partir de septiembre de 2022.

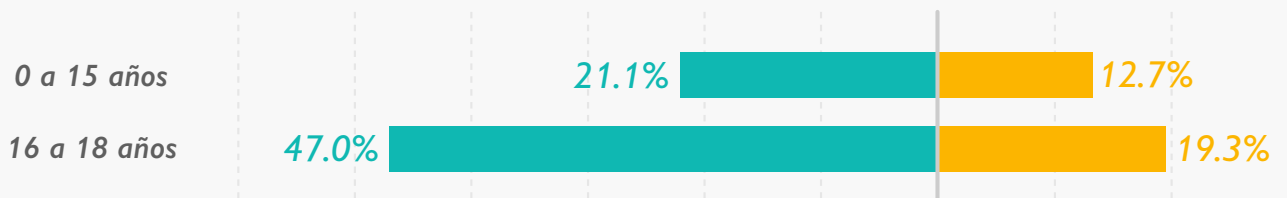
01 CARACTERÍSTICAS SOCIODEMOGRÁFICAS DE LA NIÑEZ MIGRANTE RETORNADA¹

68.4%
NIÑOS

15.4 años
Edad promedio

31.6%
NIÑAS

15.0 años
Edad promedio



Escolaridad mínima esperada

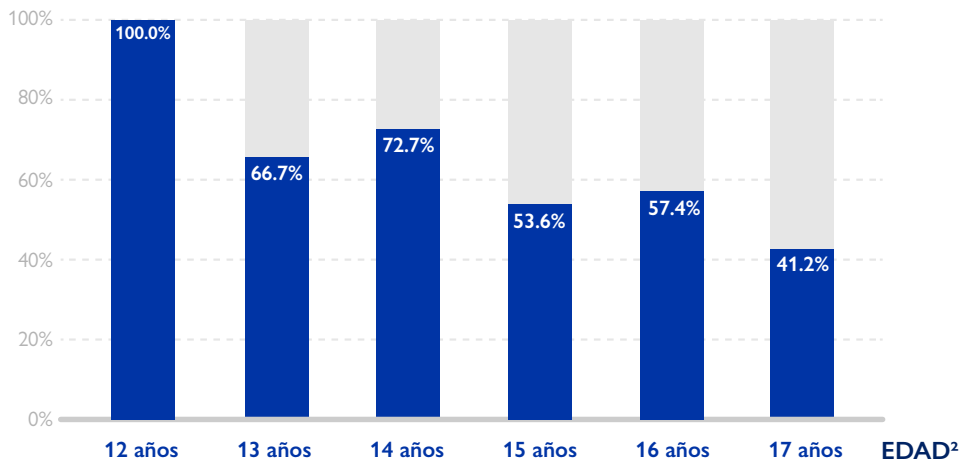
45.2%
de la niñez y adolescencia migrante retornada de 12 a 17 años **NO cumple con la escolaridad mínima esperada**

El 45.2 por ciento de la niñez retornada de 12 y 17 años no cumple con la escolaridad mínima esperada, según las edades establecidas cada edad. Este porcentaje es mayor para los niños (51.1%) que para las niñas (32.8%).

A nivel nacional, el porcentaje de niñez de 12 a 17 años que no cumple con la escolaridad mínima esperada según su edad es 23.8% (INE 2019).

Porcentaje que cumple escolaridad mínima esperada

- NO cumple escolaridad mínima
- Cumple escolaridad mínima



1. Una persona no cumple con la escolaridad mínima esperada si tiene dos o más años de sobreedad para el último grado aprobado, según los valores esperados en el sistema educativo formal de cada país.

2. Los procesos de recepción de niñez y adolescencia migrante no acompañada retornada están diseñados para población menor de 18 años. Sin embargo, en algunos casos se atienden personas de 18 años o más, debido a diversos motivos, tales como cumplimiento de edad en el proceso de retorno, autoreporte de edad al momento de la aprehensión por falta de documentos, entre otros.

02 CONDICIONES MIGRATORIAS DE LA NIÑEZ MIGRANTE RETORNADA

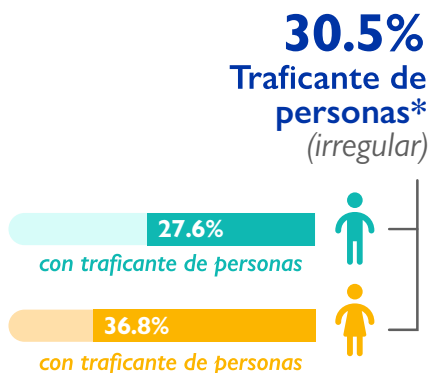
Lugar de destino

97.7%
tenía como
destino final
Estados Unidos

98.1% fue aprehendidos en tránsito



Medios de migración



63.4%
Por su cuenta
(irregular)

6.1%
Otro medio

Caravana	3.3%
NS/NR	2.8%

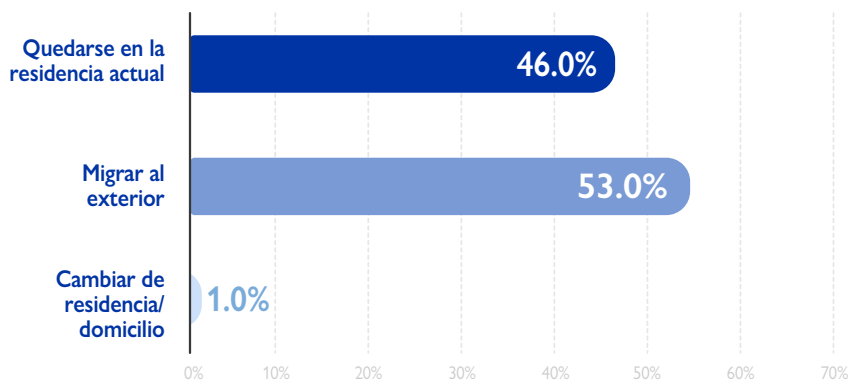
*Nota: Personas conocidas comúnmente como "coyotes" o "polleros"

Número de intentos ofrecidos por el traficante:

un intento (39.5%), dos intentos (5.3%), tres intentos (47.4%), no responde (7.9%).

Intención de migrar

Intención de migrar de la madres, padres o responsables de la niñez migrante



Entre las madres, padres o responsables de la niñez migrante, el 53.0 por ciento migraría al exterior si tuviera la opción de hacerlo. Un 46.0 por ciento se quedaría en su residencia actual.

Necesidades reportadas



40.8%

OPORTUNIDADES DE EMPLEO



18.8%

CENTROS DE SALUD CERCANOS



15.5%

CENTROS EDUCATIVOS (INSTITUTOS)

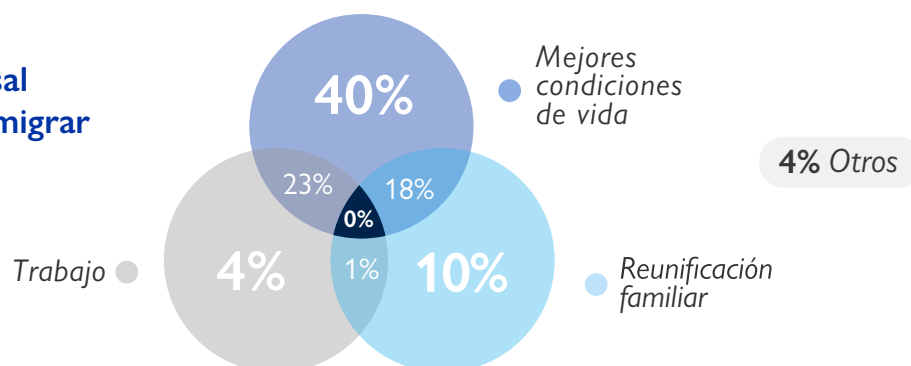


13.1%

CLIMA NO FAVORABLE (CULTIVOS)

Principales motivos de migración

Análisis multicausal de motivos para migrar



81.1%

Mejores condiciones de vida

La mejora en las condiciones de vida se relaciona a los siguientes aspectos: tener acceso a vivienda digna (57.6%), satisfacer sus necesidades alimentarias (55.6%), educación (65.7%) y mejorar el acceso a servicios de salud (47.5%).

29.2%

Reunificación familiar

El 30.6 por ciento de ellos se reencontraría con su madre, el 46.8 por ciento con el padre, el 4.8 por ciento con ambos padres, y el 27.4 por ciento con otro pariente distinto a los antes mencionados.

27.8%

Trabajo

Entre ellos, un 18.6 por ciento indicó que los trabajos a los que tenían acceso eran eventuales o inestables (trabajo informal). Además, un 18.6 por ciento indicó que el salario era muy bajo para cubrir sus necesidades básicas.

03

CARACTERÍSTICAS DEL HOGAR AL QUE RETORNA LA NIÑEZ MIGRANTE

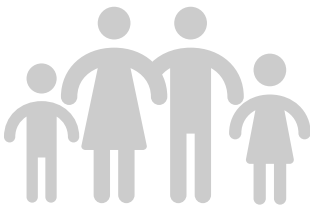
Movilidad humana en el hogar

85.4%
de los hogares tienen **al menos un familiar en el extranjero**

55.6%
de los hogares **reciben remesas**

2.0%
de los hogares han experimentado **desplazamiento interno**

Composición del hogar



En promedio **3.9 PERSONAS** residen en los hogares de la niñez migrante

Edad	Hombres	Mujeres	Total
0 a 12 años	0.4	0.5	0.9
13 a 17 años	0.1	0.2	0.3
18 a 59 años	0.6	0.9	1.5
+60 años	0.1	0.1	0.2
Niñez migrante	0.7	0.3	1.0
TOTAL			3.9

Responsables de la niñez migrante



54.0%

Hogares donde la niñez **vive con uno de sus padres**



28.0%

Hogares donde la niñez **vive con ambos padres**



13.0%

Hogares donde la niñez **vive con sus abuelas o abuelos**



4.5%

Hogares donde la niñez **vive con sus tías o tíos**

Características del jefe/jefa de hogar



51.2%
HOMBRES



48.8%
MUJERES

5.4 años de escolaridad

Escolaridad promedio

04 CONDICIONES DE LA VIVIENDA

Características de la vivienda



A nivel nacional, el **93%** de los hogares tiene conexión eléctrica. (INE, 2019)



A nivel nacional, el **69%** de los hogares son propietarios de la vivienda. (INE, 2019)

Inquilino (alquila)	19.2%
Pertenece a un familiar en el mismo país	1.0%
Pertenece a un familiar en el extranjero	1.5%
Otro (no mencionado)	4.0%

Tipo de acceso al agua

4.1%
Otro tipo de conexión*

3.5%
Pozo



92.4% de los hogares tiene **acceso a agua a través de cañería**

A nivel nacional, el **87%** de los hogares tiene acceso a agua por tubería. (INE, 2019)

*Otros incluye: a través de río, lago o fuente natural (1.5%), chorro o llave pública (1.1%), cañería o tubería con conexión del vecino (1.0%), pipa o cisterna (0.5%).

Tipo de servicio sanitario

23.6%

Letrina

51.3%

Inodoro

25.1%

Fosa séptica

A nivel nacional, el **64%** de los hogares tiene inodoro conectado a red de drenajes (INE, 2019)