

INTRODUCCIÓN

La Organización Internacional para las Migraciones (OIM), a través de la Unidad de Información para los países del Norte de Centroamérica, desarrolló la Encuesta de hogares de movilidad humana sobre niñez y adolescencia migrante no acompañada retornada a Honduras. Esta actividad se desarrolla en el marco del programa “Respuestas Integrales sobre Migración en Centroamérica” (IRM), con el apoyo de la Agencia de los Estados Unidos para el Desarrollo Internacional (USAID).

Esta encuesta de hogares permite generar información sobre las características sociodemográficas y educativas de la niñez y adolescencia migrante retornada de forma forzosa, su trayecto migratorio, la composición del hogar al que retorna, las condiciones de la vivienda, recepción de remesas, datos laborales, entre otros temas.

METODOLOGÍA

Población objetivo: niñez y adolescencia migrante no acompañada retornada de forma forzosa a Honduras.

Método de recolección: encuesta de hogares realizada a madres, padres o responsables legales de las niñas, niños y adolescentes migrantes retornados en el centro de atención para niñez y familiares migrantes - Belén.

Universo de población objetivo: 2,458 niñas, niños y adolescentes no acompañados retornados a Honduras (julio a diciembre 2021; CONMIGHO).

Tamaño de muestra: 778 niñas, niños y adolescentes no acompañados retornados a Honduras.

Margen de error: 2.8% (4.6% para niñas; 3.5% para niños) con 95% de nivel de confianza.

Período de levantamiento de datos: del 2 de julio al 29 de diciembre de 2021.

PRINCIPALES HALLAZGOS

- **La niñez y adolescencia no acompañada retornada a Honduras se compone principalmente de adolescentes de 12 a 18 años (94.8%).** El 64.9 por ciento son niños y 35.1 por ciento son niñas. Asimismo, la mayor parte no cumple con la escolaridad mínima esperada según su edad (43.1%).
- **Las motivaciones para migrar son múltiples (38.9% indicó más de un motivo), entre las que destacan: mejores condiciones de vida (71.7%), trabajo (32.6%) y la reunificación familiar (29.9%).**
- **La mayor parte de la niñez retornada recorrió la ruta migratoria por cuenta propia (55.8%), mientras que un 43.5 por ciento con traficante de personas.** Para las niñas es mayor el porcentaje que migró por este medio (53.6%) que para los niños (38.0%). El 98.5 por ciento de la niñez migrante se dirigía hacia Estados Unidos.
- **Los hogares a los que retorna la niñez migrante no acompañada presentan diversas carencias.** El 10.6 por ciento no tiene acceso a agua potable por cañería (utilizan pozos, ríos, entre otros). Además, el 35.7 por ciento no cuentan con inodoro, sino que utilizan letrina (19.6%) y fosa séptica (16.2%).

01 CARACTERÍSTICAS SOCIODEMOGRÁFICAS DE LA NIÑEZ MIGRANTE RETORNADA¹

64.9%
NIÑOS

15.6 años
Edad promedio

35.1%
NIÑAS

15.2 años
Edad promedio

0 a 15 años

21.9%

14.2%

16 a 18 años

43.0%

20.9%

Escolaridad mínima esperada

43.1%

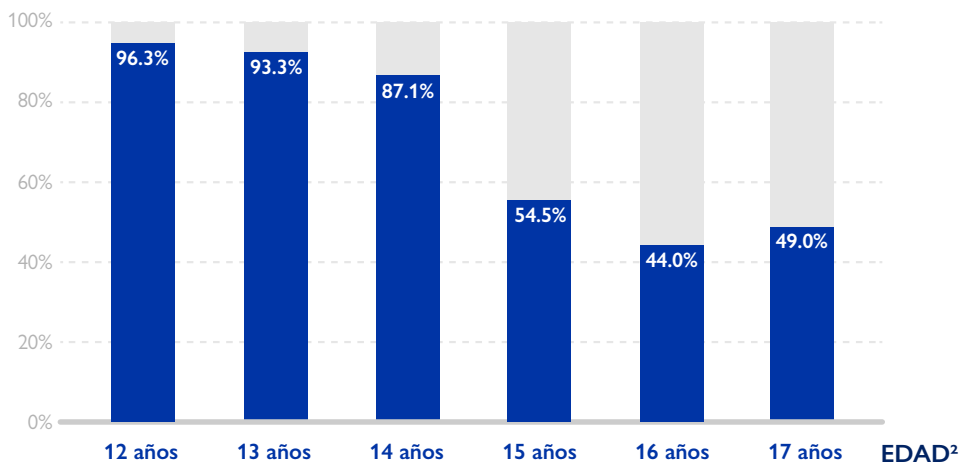
de la niñez y adolescencia migrante retornada de 12 a 17 años **NO cumple con la escolaridad mínima esperada**

El 43.1 por ciento de la niñez retornada de 12 y 17 años no cumple con la escolaridad mínima esperada, según las edades establecidas cada edad. Este porcentaje es mayor para los niños (46.8%) que para las niñas (36.1%).

A nivel nacional, el porcentaje de niñez de 12 a 17 años que no cumple con la escolaridad mínima esperada según su edad es 23.8% (INE 2019).

Porcentaje que cumple escolaridad mínima esperada

- NO cumple escolaridad mínima
- Cumple escolaridad mínima



1. Una persona no cumple con la escolaridad mínima esperada si tiene dos o más años de sobriedad para el último grado aprobado, según los valores esperados en el sistema educativo formal de cada país.

2. Los procesos de recepción de niñez y adolescencia migrante no acompañada retornada están diseñados para población menor de 18 años. Sin embargo, en algunos casos se atienden personas de 18 años o más, debido a diversos motivos, tales como cumplimiento de edad en el proceso de retorno, autoreporte de edad al momento de la aprehensión por falta de documentos, entre otros.

02

CONDICIONES MIGRATORIAS DE LA NIÑEZ MIGRANTE RETORNADA

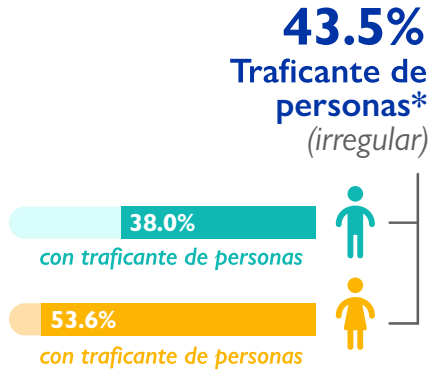
Lugar de destino

98.5%
tenía como **destino final Estados Unidos**

95.7% fue aprehendidos en tránsito



Medios de migración



55.8%
Por su cuenta
(irregular)

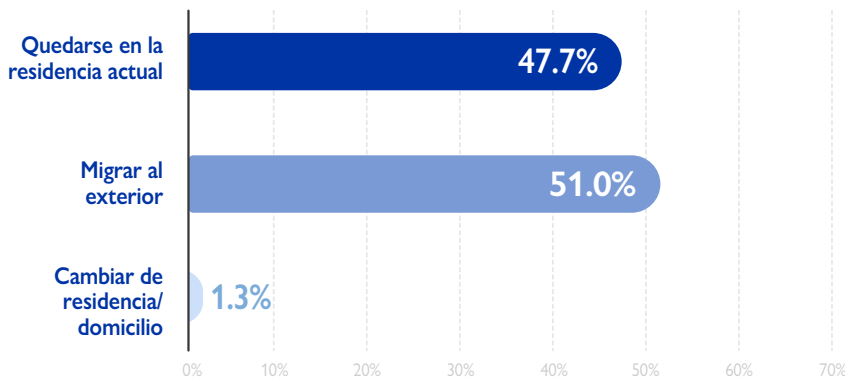
0.7% Otro medio

- NS/NR 0.6%
- Otros 0.1%

*Nota: Personas conocidas comúnmente como "coyotes" o "polleros"

Intención de migrar

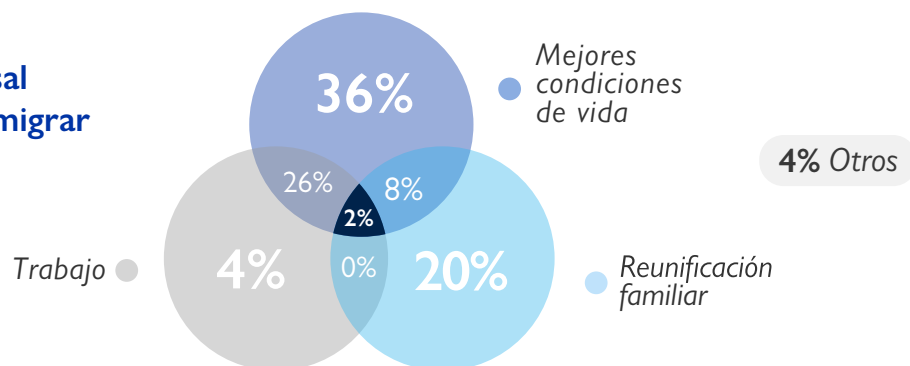
Intención de migrar de la madres, padres o responsables de la niñez migrante



Entre las madres, padres o responsables de la niñez migrante, el 51.0 por ciento migraría al exterior si tuviera la opción de hacerlo. Un 47.7 por ciento se quedaría en su residencia actual.

Principales motivos de migración

Análisis multicausal de motivos para migrar



71.7%
Mejores condiciones de vida

29.9%
Reunificación familiar

32.6%
Trabajo

03

CARACTERÍSTICAS DEL HOGAR AL QUE RETORNA LA NIÑEZ MIGRANTE

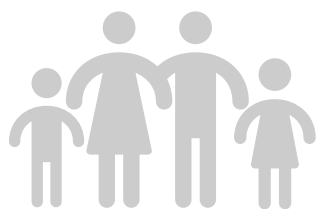
Movilidad humana en el hogar

63.1%
de los hogares tienen **al menos un familiar en el extranjero**

74.1%
de los hogares **reciben remesas**

2.1%
de los hogares han experimentado **desplazamiento interno**

Composición del hogar



En promedio **4.3 PERSONAS** residen en los hogares de la niñez migrante

Edad	Hombres	Mujeres	Total
0 a 12 años	0.4	0.4	0.8
13 a 17 años	0.2	0.2	0.4
18 a 59 años	0.8	1.0	1.8
+60 años	0.1	0.1	0.2
Niñez migrante	0.7	0.4	1.1
TOTAL			4.3

Responsables de la niñez migrante



38.1%

Hogares donde la niñez **vive con uno de sus padres**



33.5%

Hogares donde la niñez **vive con ambos padres**



15.6%

Hogares donde la niñez **vive con sus abuelas o abuelos**



9.4%

Hogares donde la niñez **vive con sus tías o tíos**

Características del jefe/jefa de hogar



60.7%
HOMBRES



39.3%
MUJERES

5.1 años de escolaridad

Escolaridad promedio

04

CONDICIONES DE LA VIVIENDA

Características de la vivienda



91.9%

de los hogares tiene **conexión eléctrica**



78.4%

de los hogares son **propietarios de la vivienda**

Inquilino (alquila)	13.5%
Pertenece a un familiar en el mismo país	3.3%
Pertenece a un familiar en el extranjero	1.0%
Otro (no mencionado)	3.8%

A nivel nacional, el **93%** de los hogares tiene **conexión eléctrica**.
(INE, 2019)

A nivel nacional, el **69%** de los hogares son **propietarios de la vivienda**.
(INE, 2019)

Tipo de acceso al agua

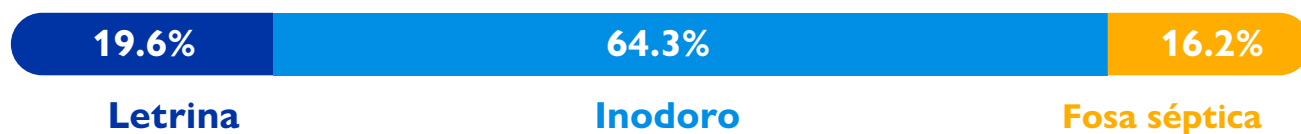


89.4% de los hogares tiene acceso a agua a través de cañería

A nivel nacional, el **87%** de los hogares tiene acceso a agua por tubería. (INE, 2019)

*Otros incluye: cañería o tubería con conexión del vecino (1.4%), a través de río, lago o fuente natural (1.2%), chorro o llave pública (0.7%), pipa o cisterna (0.4%).

Tipo de servicio sanitario



A nivel nacional, el **64%** de los hogares tiene inodoro conectado a red de drenajes (INE, 2019)