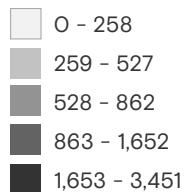
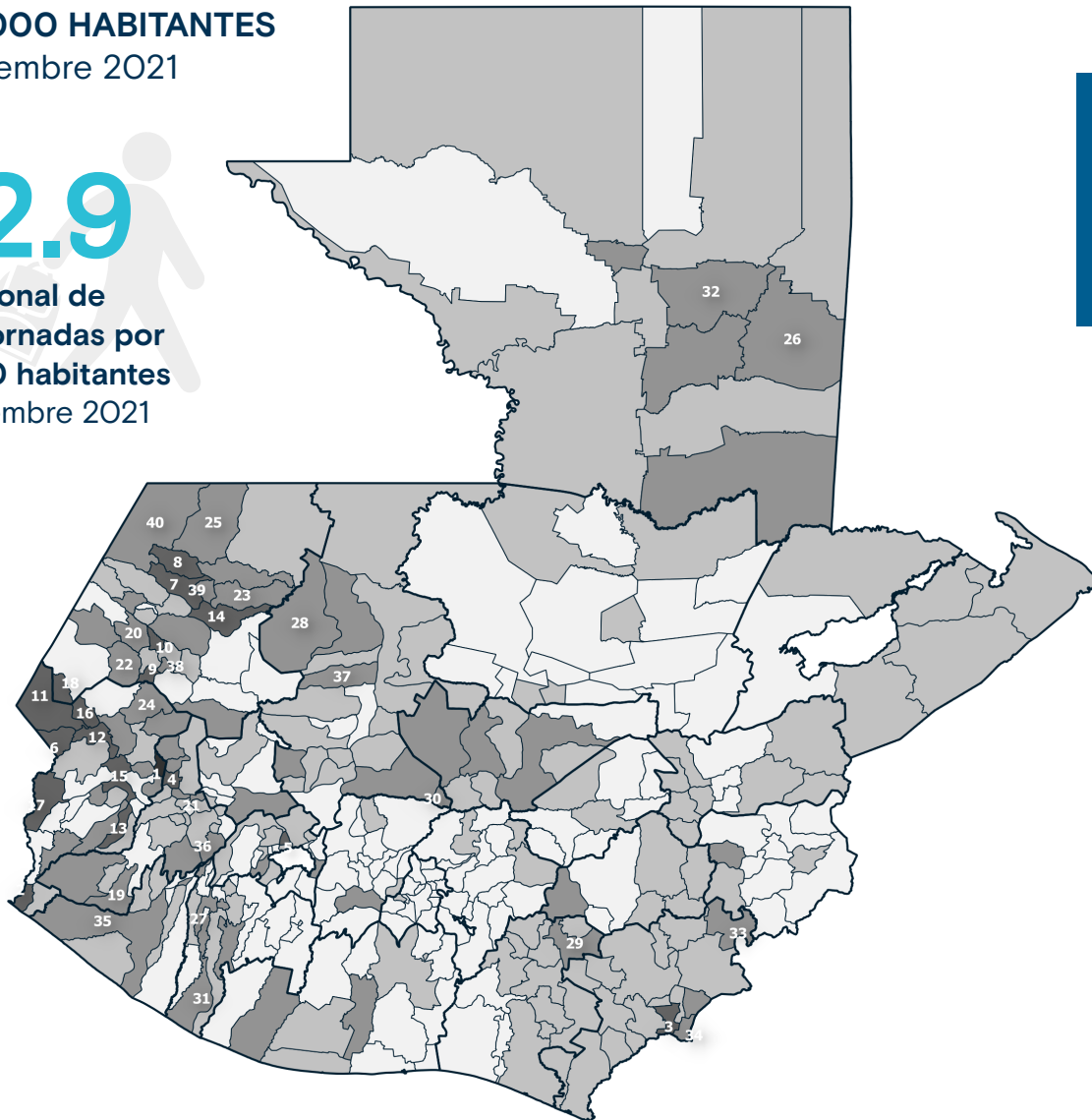


+info <https://mic.iom.int>

### PERSONAS RETORNADAS POR CADA 100,000 HABITANTES Enero - Diciembre 2021

# 372.9

Tasa nacional de personas retornadas por cada 100,000 habitantes  
Enero - Diciembre 2021



Top 40 Municipios

| No. | Departamento   | Municipio                   | Tasa  |
|-----|----------------|-----------------------------|-------|
| 1   | San Marcos     | Río Blanco                  | 3,451 |
| 2   | San Marcos     | Ocós                        | 1,652 |
| 3   | Jutiapa        | Zapotitlán                  | 1,646 |
| 4   | Quetzaltenango | Sibilia                     | 1,469 |
| 5   | Sololá         | San José Chacayá            | 1,284 |
| 6   | San Marcos     | Sibinal                     | 1,154 |
| 7   | Huehuetenango  | San Miguel Acatán           | 1,119 |
| 8   | Huehuetenango  | San Sebastián Coatán        | 1,100 |
| 9   | Huehuetenango  | San Gaspar Ixchil           | 1,080 |
| 10  | Huehuetenango  | Stgo. Chimaltenango         | 1,070 |
| 11  | San Marcos     | Tacaná                      | 1,020 |
| 12  | San Marcos     | Ixchiguán                   | 967   |
| 13  | San Marcos     | La Reforma                  | 966   |
| 14  | Huehuetenango  | San Juan Ixcoy              | 946   |
| 15  | San Marcos     | San Marcos                  | 937   |
| 16  | San Marcos     | San José Ojetenam           | 931   |
| 17  | San Marcos     | Malacatán                   | 908   |
| 18  | Huehuetenango  | Tectitán                    | 900   |
| 19  | Quetzaltenango | Génova                      | 862   |
| 20  | Huehuetenango  | San Pedro Necta             | 843   |
| 21  | Quetzaltenango | San Francisco La Unión      | 841   |
| 22  | Huehuetenango  | San Idelfonso Ixtahuacán    | 840   |
| 23  | Huehuetenango  | San Pedro Soloma            | 820   |
| 24  | San Marcos     | San Miguel Ixtahuacán       | 820   |
| 25  | Huehuetenango  | San Mateo Ixtatán           | 809   |
| 26  | Petén          | Dolores                     | 785   |
| 27  | Suchitepéquez  | Mazatenango                 | 772   |
| 28  | Quiché         | Nebaj                       | 761   |
| 29  | Santa Rosa     | Casillas                    | 752   |
| 30  | Quiché         | Pachalum                    | 748   |
| 31  | Suchitepéquez  | San Lorenzo                 | 747   |
| 32  | Petén          | Santa Ana                   | 744   |
| 33  | Jutiapa        | Agua Blanca                 | 741   |
| 34  | Jutiapa        | Jerez                       | 735   |
| 35  | Retalhuleu     | Retalhuleu                  | 730   |
| 36  | Quetzaltenango | Zunil                       | 728   |
| 37  | Quiché         | Cunén                       | 722   |
| 38  | Huehuetenango  | San Rafael Pétzal           | 717   |
| 39  | Huehuetenango  | Sn. Rafael La Independencia | 714   |
| 40  | Huehuetenango  | Nenton                      | 703   |